



DE RUYTERWEG 10 C

GELEEN

VRAAGPRIJS € 235.000 K.K.

KENMERKEN

Overdracht

Vraagprijs	€ 235.000,- k.k.
Aanvaarding	In overleg

Bouw

Type object	Woonhuis, eengezinswoning, hoekwoning
Soort bouw	Bestaande bouw
Bouwperiode	1995
Dakbedekking	Dakpannen
Type dak	Zadeldak
Isolatievormen	Dakisolatie Dubbel glas Muurisolatie Spouwmuren Vloerisolatie

Oppervlaktes en inhoud

Perceeloppervlakte	152 m ²
Gebruiksoppervlakte wonen	95 m ²
Inhoud	380 m ³
Oppervlakte externe bergruimte	17 m ²
Oppervlakte gebouwgebonden buitenruimte	19 m ²

Indeling

Aantal bouwlagen	3
Aantal kamers	6 (waarvan 5 slaapkamers)
Aantal badkamers	1

Tuin

Type	Voortuin
------	----------

KENMERKEN

Oriëntering	Noord-oost
Tuin 2 - Type	Achtertuint
Tuin 2 - Oriëntering	Zuid-west

Energieverbruik

Energie label	A
---------------	---

CV ketel

CV ketel	Nefit HR
Warmtebron	Gas
Bouwjaar	2006
Combiketel	Ja

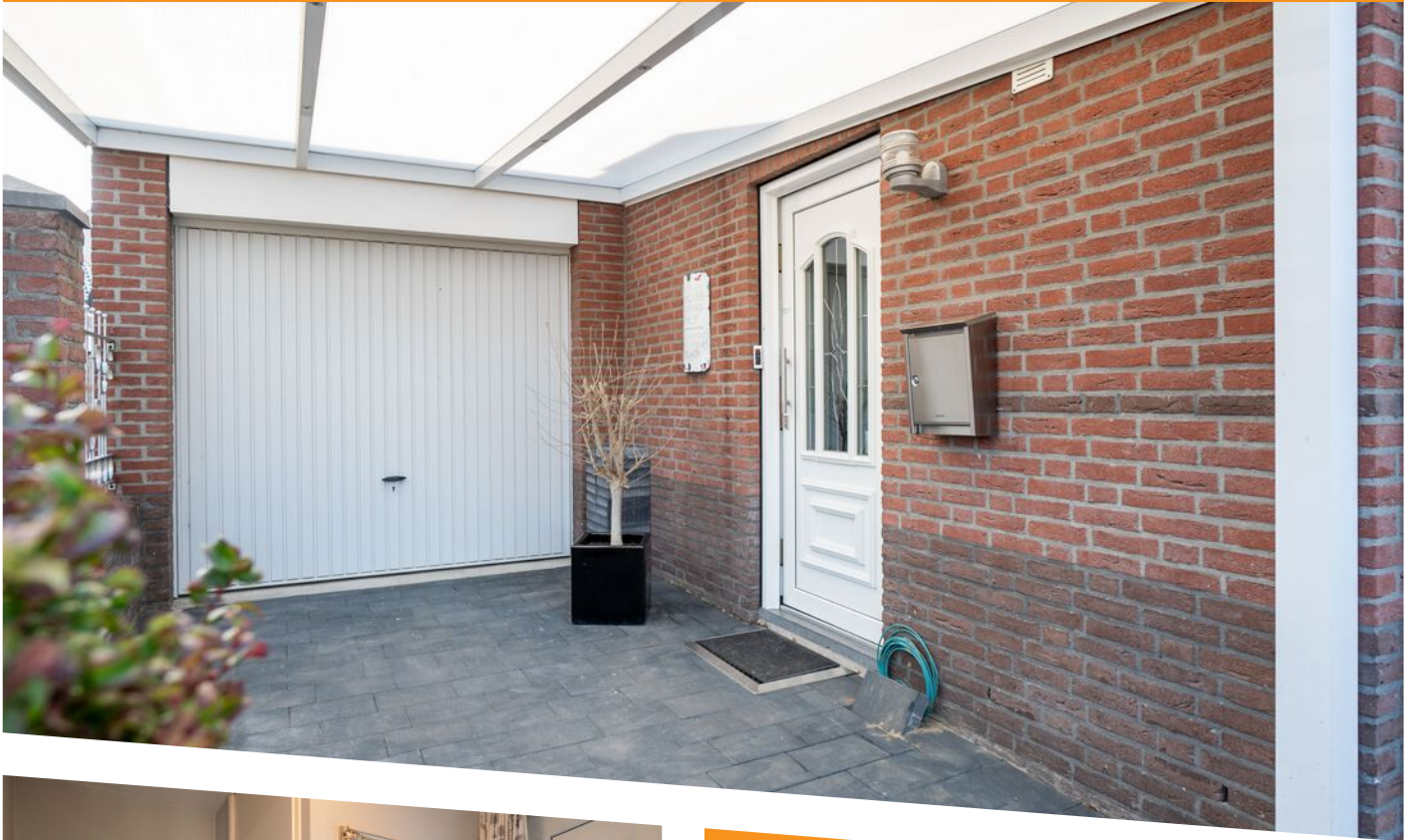
Uitrusting

Aantal parkeerplaatsen	2
Aantal overdekte parkeerplaatsen	1
Warm water	CV-ketel
Verwarmingssysteem	Airconditioning Centrale verwarming
Parkeergelegenheid	Garage
Heeft airco	Ja
Heeft kabel-tv	Ja
Tuin aanwezig	Ja
Heeft een garage	Ja
Beschikt over een internetverbinding	Ja

Kadastrale gegevens

Eigendom	Eigen grond
----------	-------------

KENMERKEN



WOONOPPERVLAKTE
95m²

PERCEELOPPERVLAKTE
152m²

INHOUD
380m³

BOUWJAAR
1995

ENERGIELABEL
A

OMSCHRIJVING

Rustig gelegen, energiezuinige hoekwoning met garage, vaste trap naar zolder, serre en tuin.

Begane grond:

Hal met meterkast (12 groepenkast). Geheel betegelde toiletruimte met zwevend closet en fonteintje. Woonkamer (5,88 x 4,50/3,53 m) met trapberging en schuifpui. Open keuken (2,45 x 2,43 m) met aanbouwcombinatie met inductiekookplaat, combimagnetron, afzuigkap, koelkast en vaatwasser. De begane grond is afgewerkt met siergrindvloeren en spuitwerk wanden en -plafonds. Via de woonkamer toegankelijke serre (4,67 x 4,07 m) met glazen schuifwanden.

Eerste verdieping:

Overloop met vloerbedekking. Slaapkamer 1 (voorheen 2 kamers / 4,40 x 3,60 m) en slaapkamer 2 (4,50 x 2,56 m) met Frans balkon. De eerste verdieping is afgewerkt met vloerbedekking en spuitwerk wanden en -plafonds. Geheel betegelde badkamer ((2,43 x 2,10 m) met inloopdouche, badkamermeubel en tweede toilet.

Tweede verdieping / zolder (2,80 m hoog):

Via vaste trap bereikbare hobbyzolder met de mogelijkheid om een extra slaapkamer te realiseren. Hier zijn tevens de witgoed aansluitingen. Opstelling van de cv-ketel (Nefit HR-combi 2006, eigendom).

Garage en tuin:

Grotendeels betegelde voortuin en oprit met carport. Garage (5,70 x 2,90 m) met kantelport. Geheel besloten kleine achtertuin met vrije toegang via een pad aan de zijkant.

Bijzonderheden:

Deze leuke eengezinswoning pand is voorzien kunststof kozijnen met dubbele beglazing, airconditioning in de woonkamer en hoofdslaapkamer en is uitgerust met 12 zonnepanelen.

Kenmerken:

Aan rustige weg

In woonwijk
Nabij openbaar vervoer
Nabij scholen

Airconditioning
Dakisolatie
Spouwmuurisolatie
Vloerisolatie
Kunststof kozijnen
Dubbele beglazing
Rolluiken
Zonnepanelen

Verkoopinformatie:

Deze verkoopinformatie is met de grootste zorg samengesteld. Er kunnen echter geen rechten aan worden ontleend. Verkoper en verkopend makelaar kunnen niet aansprakelijk worden gehouden voor eventuele onjuistheden. De eventuele plattegronden en vermelde maten en oppervlaktes zijn indicatief. Wij adviseren om informatie die voor u van wezenlijk belang is te (laten) controleren.

Bouwkundige keuring:

Een koper heeft een onderzoeksplicht en is gerechtigd om voor eigen rekening een bouwkundige keuring te laten verrichten en/of adviseurs te raadplegen teneinde een goed inzicht te krijgen over de staat, het gebruik en eventuele andere aspecten van de onroerende zaak.

Schriftelijkheidsvereiste:

Een koopovereenkomst met betrekking tot deze onroerende zaak komt eerst tot stand zodra verkoper en koper de koopovereenkomst ondertekend hebben. Tot het tijdstip van ondertekening door beide partijen, zullen partijen jegens elkaar geen verplichtingen hebben.

Bankgarantie of waarborgsom:

Koper dient binnen één week na het onvoorwaardelijk worden van de koopovereenkomst een bankgarantie te stellen of een waarborgsom te voldoen bij de desbetreffende notaris. De waarborgsom of bankgarantie bedraagt 10% van de koopsom.




Overdrachtsbelasting:

Bij de eigendomsoverdracht van een registergoed is de koper overdrachtsbelasting verschuldigd. Deze overdrachtsbelasting maakt onderdeel uit van de zogenaamde "kosten koper" (k.k.). Het overdrachtsbelastingtarief is 2%, 10,4% of - in sommige gevallen - een combinatie van beide tarieven.

Indien u een bestaande woning koopt die u voor langere tijd zelf gaat bewonen kunt u - onder bepaalde voorwaarden - de zogenaamde "startersvrijstelling" voor de overdrachtsbelasting krijgen.

Kijk voor meer informatie over overdrachtsbelasting en de verschillende tarieven op: belastingdienst.nl
zoekwoord: overdrachtsbelasting.







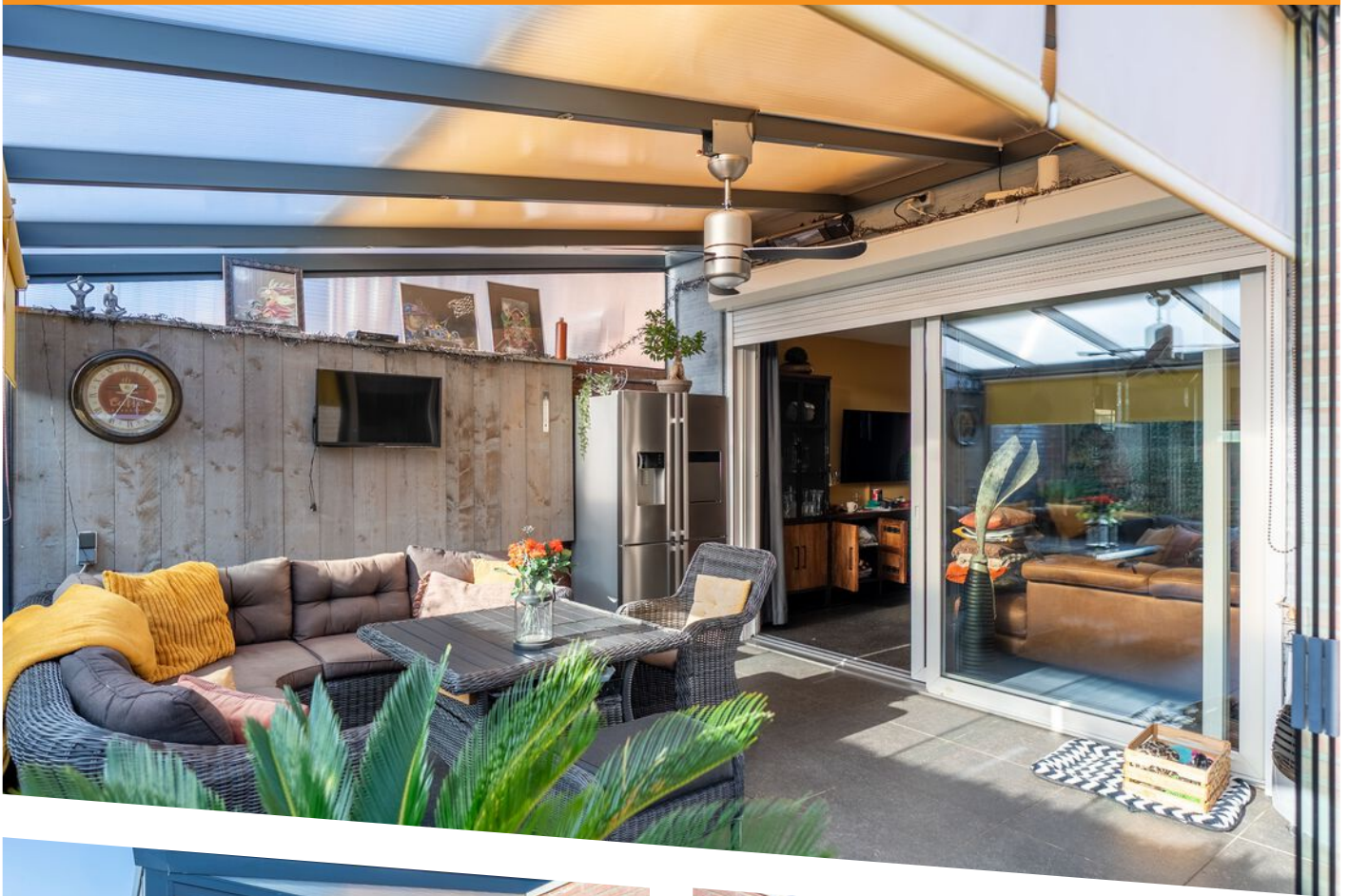








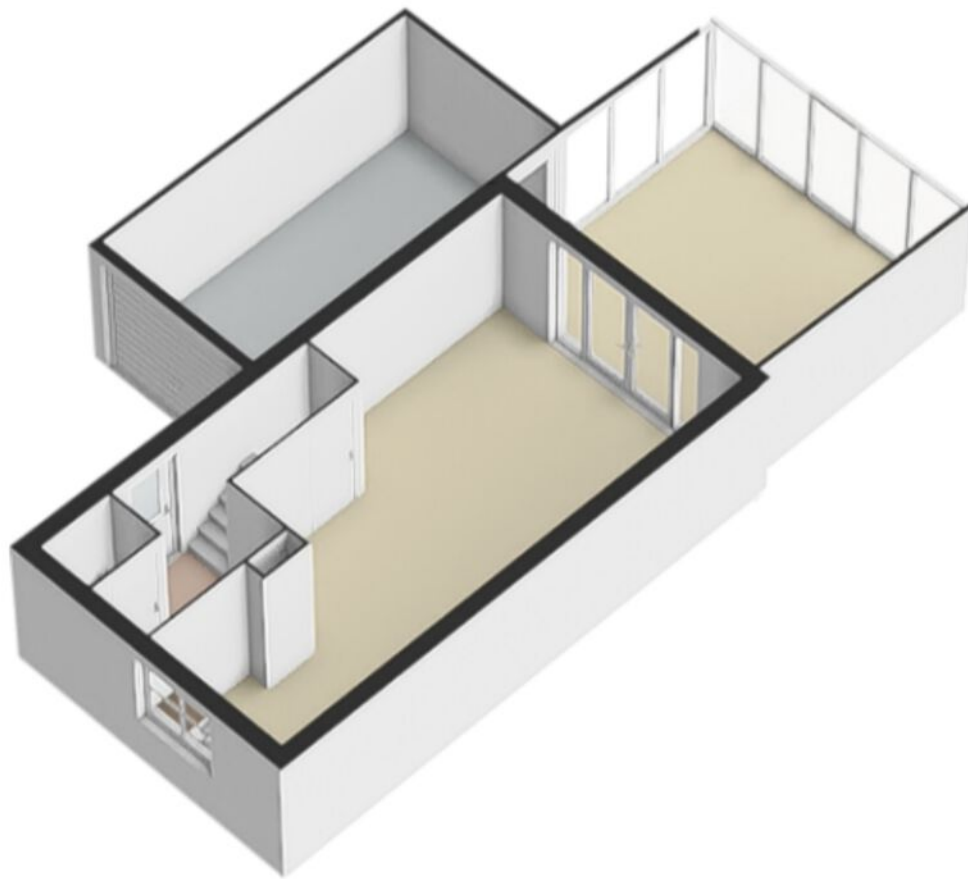




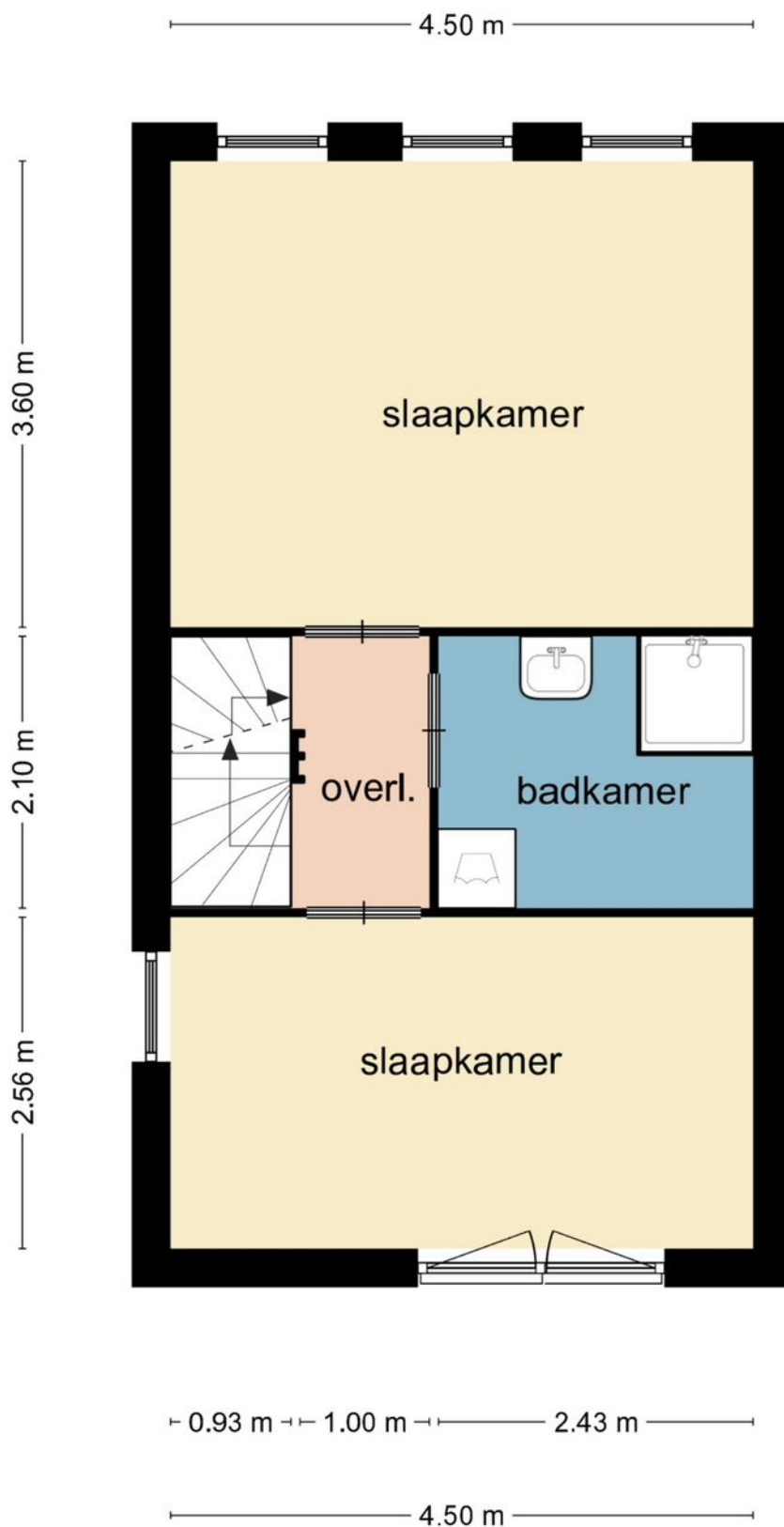


Deze plattegrond dient slechts ter illustratie van de bestaande toestand van de woning. Hier kunnen geen rechten aan worden ontleend.

PLATTEGROND

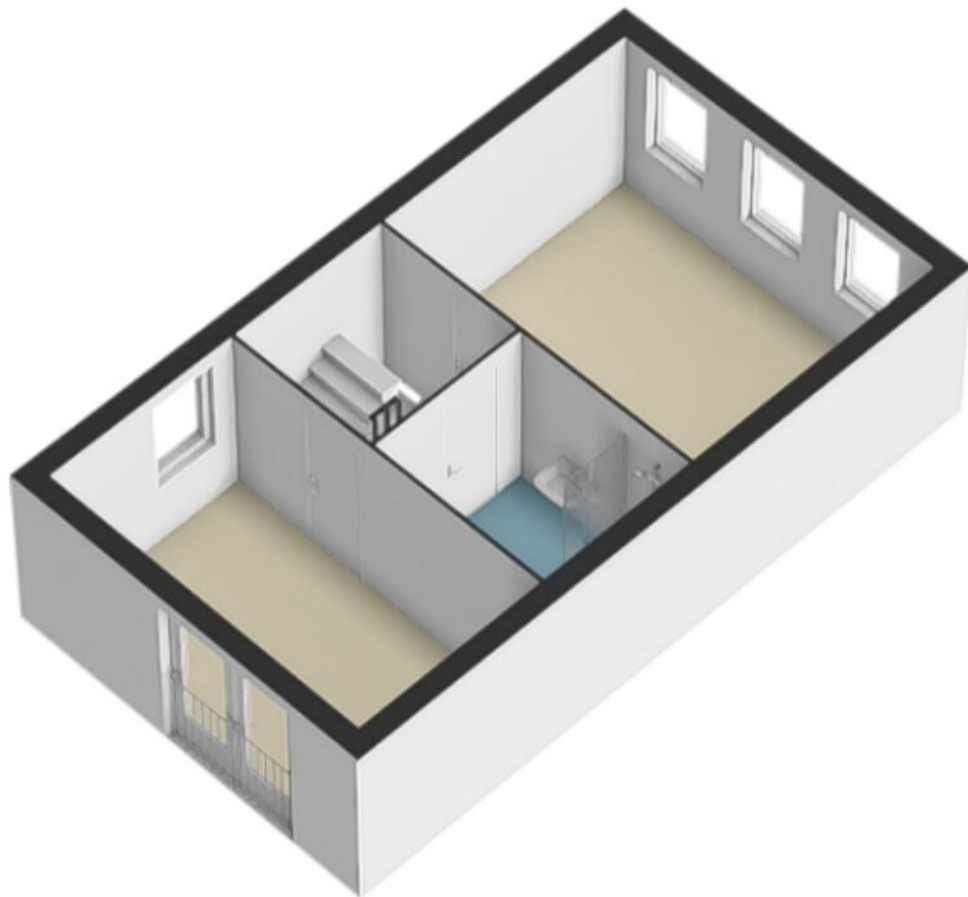


PLATTEGROND

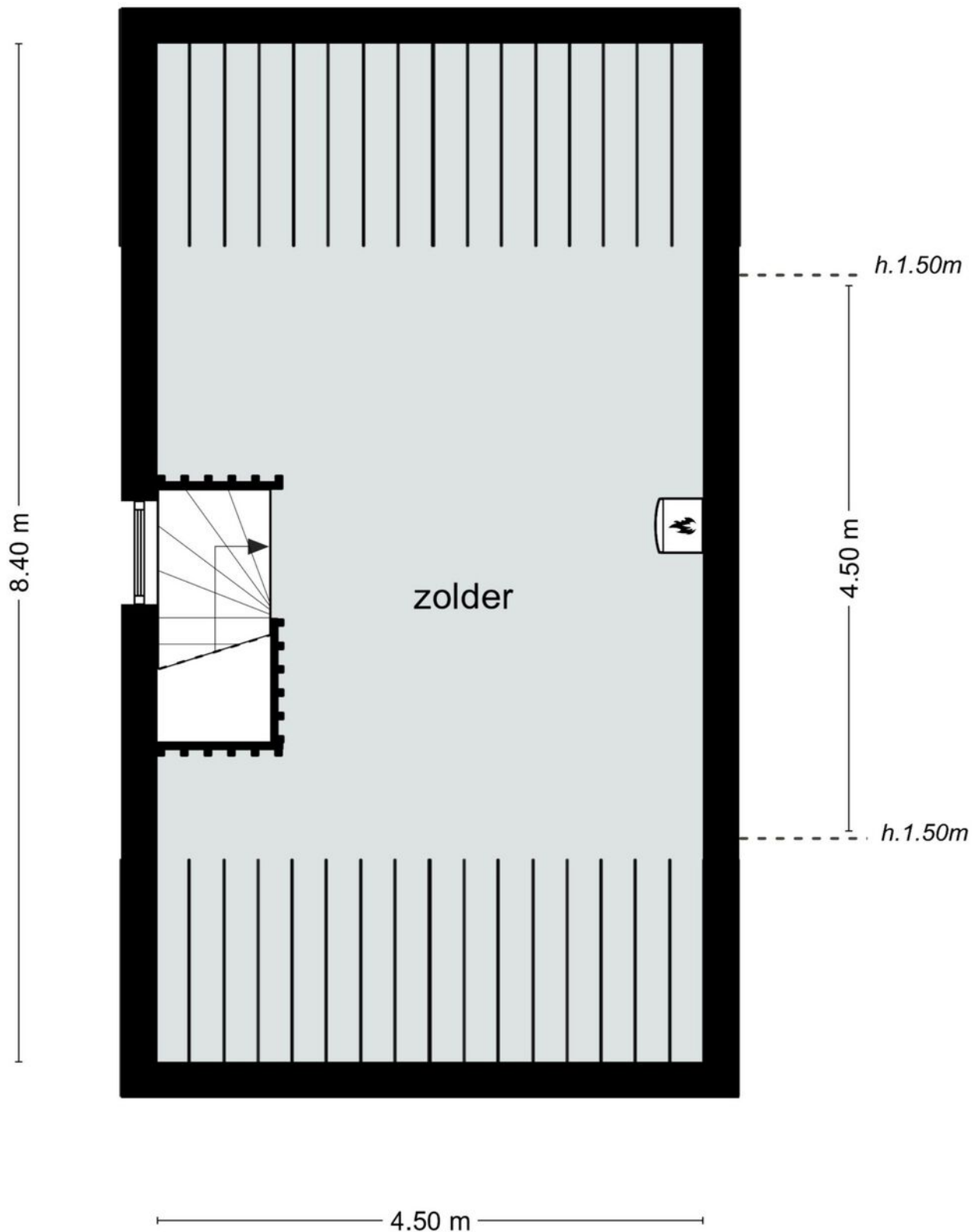


Deze plattegrond dient slechts ter illustratie van de bestaande toestand van de woning. Hier kunnen geen rechten aan worden ontleend.

PLATTEGROND

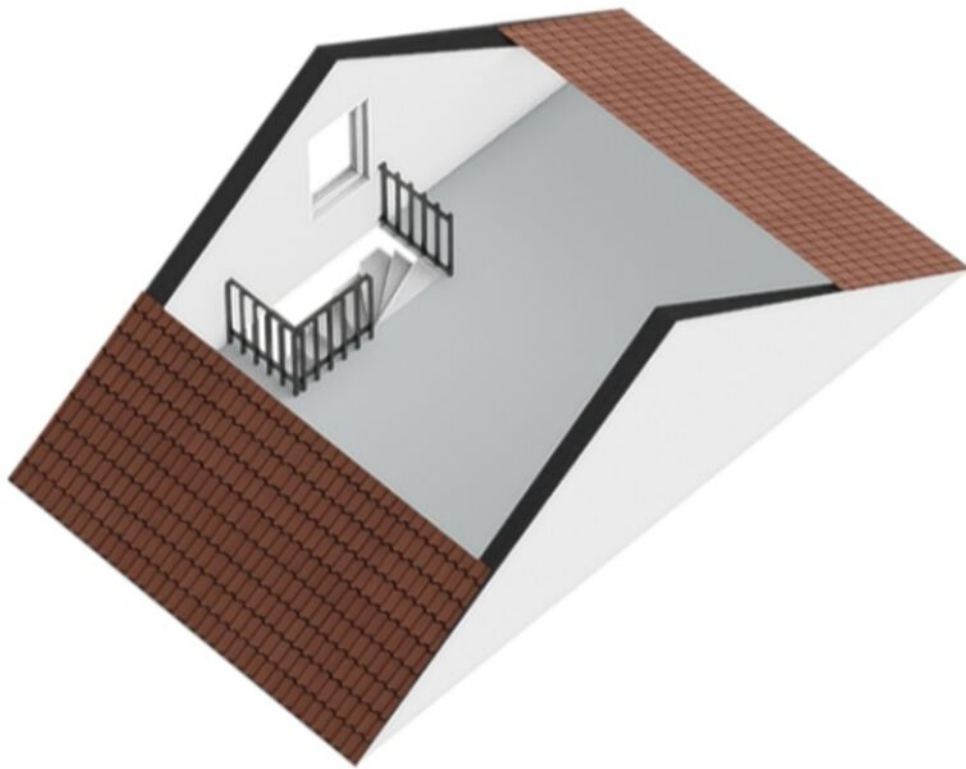


PLATTEGROND

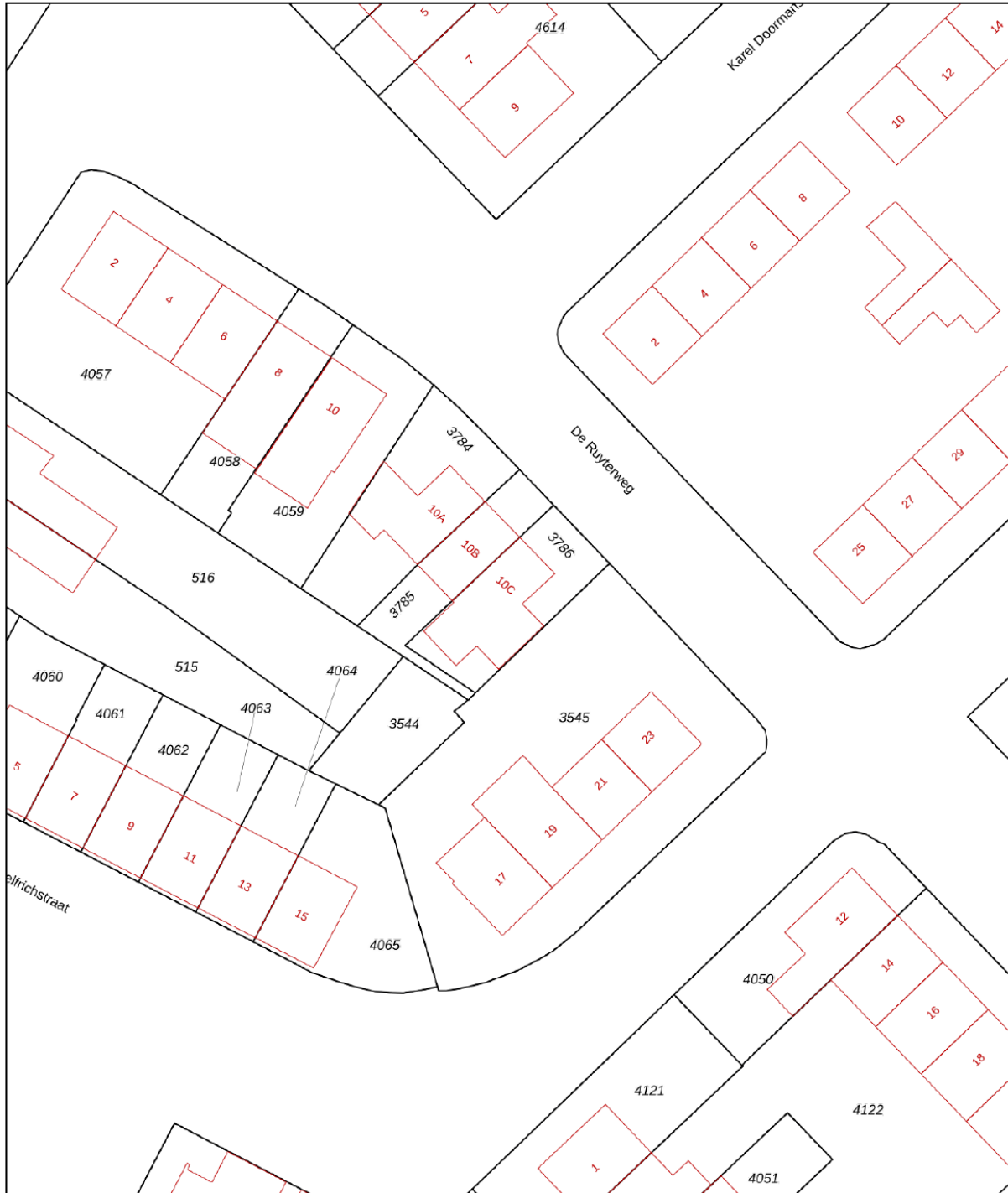


Deze plattegrond dient slechts ter illustratie van de bestaande toestand van de woning. Hier kunnen geen rechten aan worden ontleend.

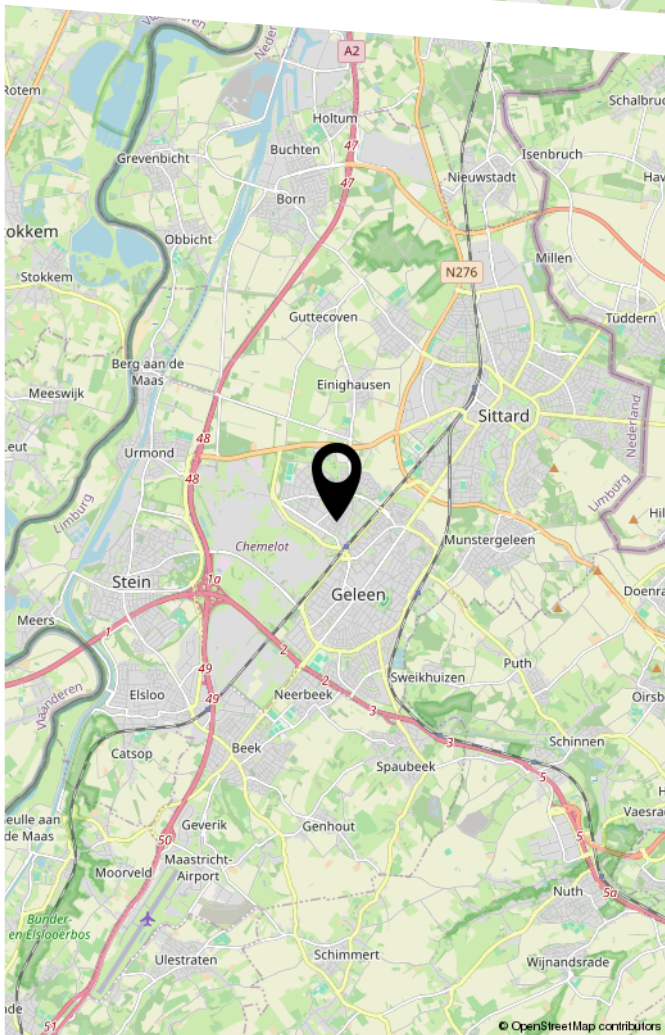
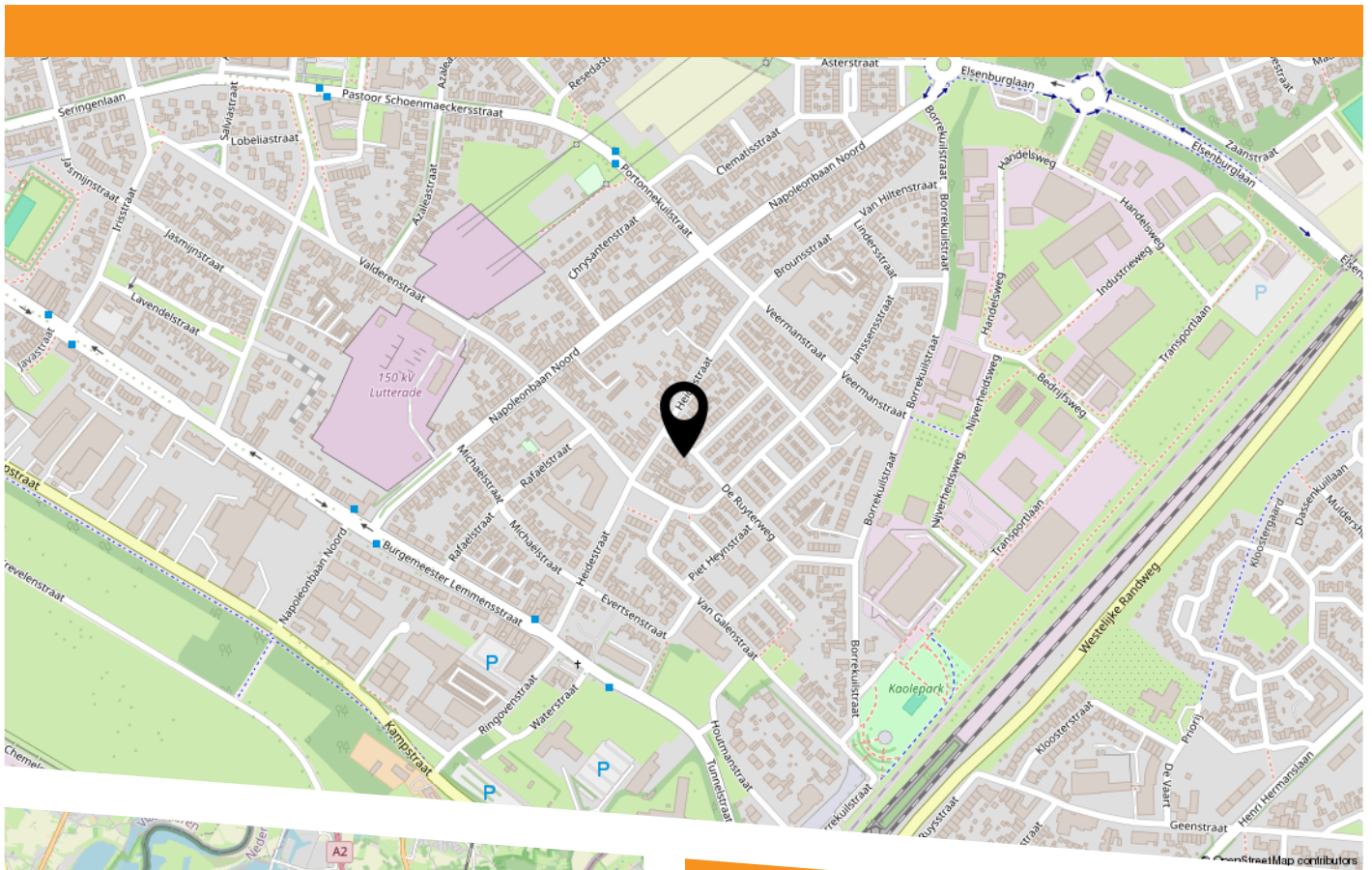
PLATTEGROND



PLATTEGROND



LOCATIE OP DE KAART





HEEFT U INTERESSE
IN DEZE WONING?

NEEM DAN CONTACT MET ONS OP!

ROYWORKS
WONINGMAKELAAR
Markt 5
6161 GE, Geleen

046-2060026
info@royworks.nl
royworks.nl